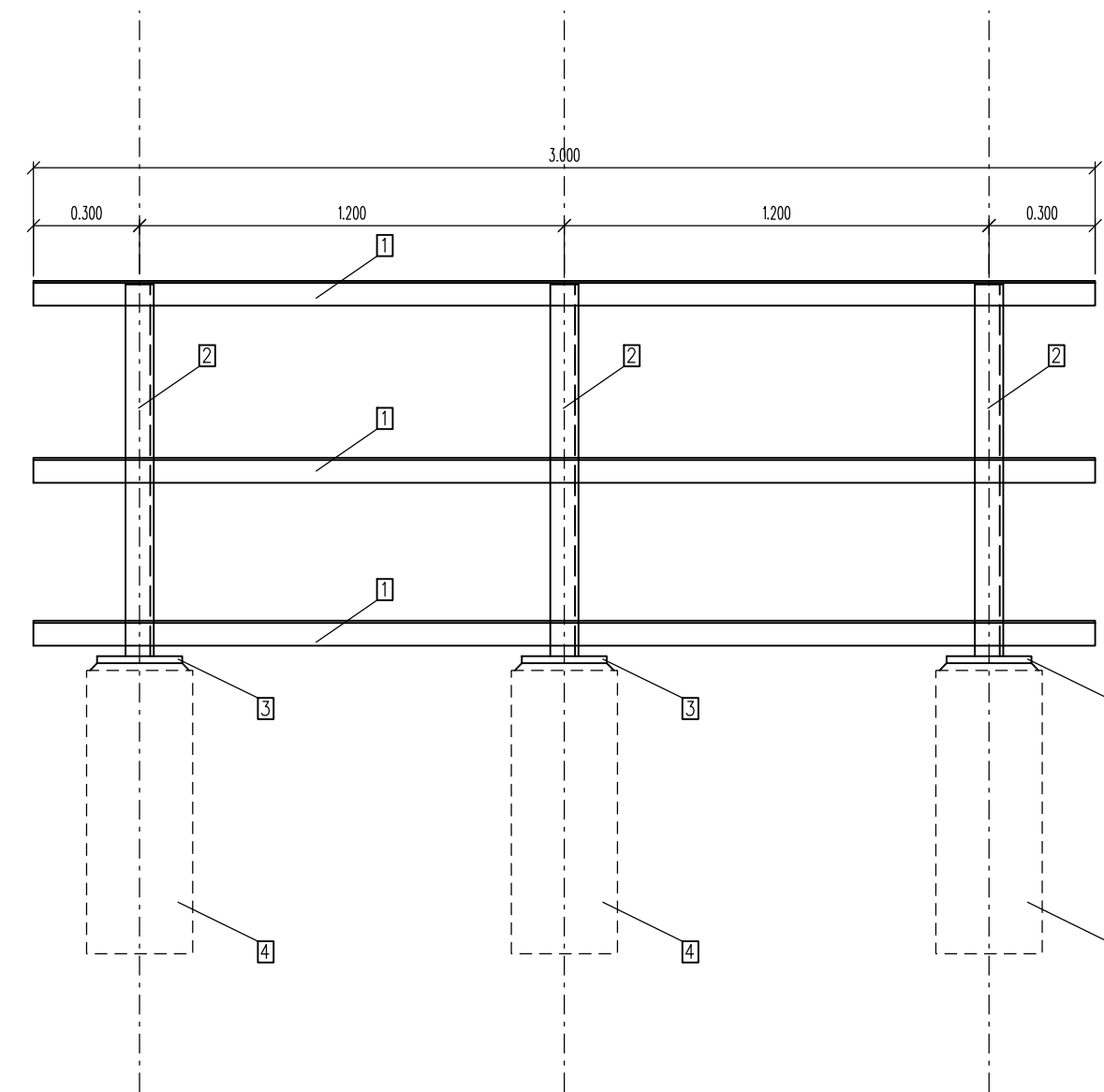
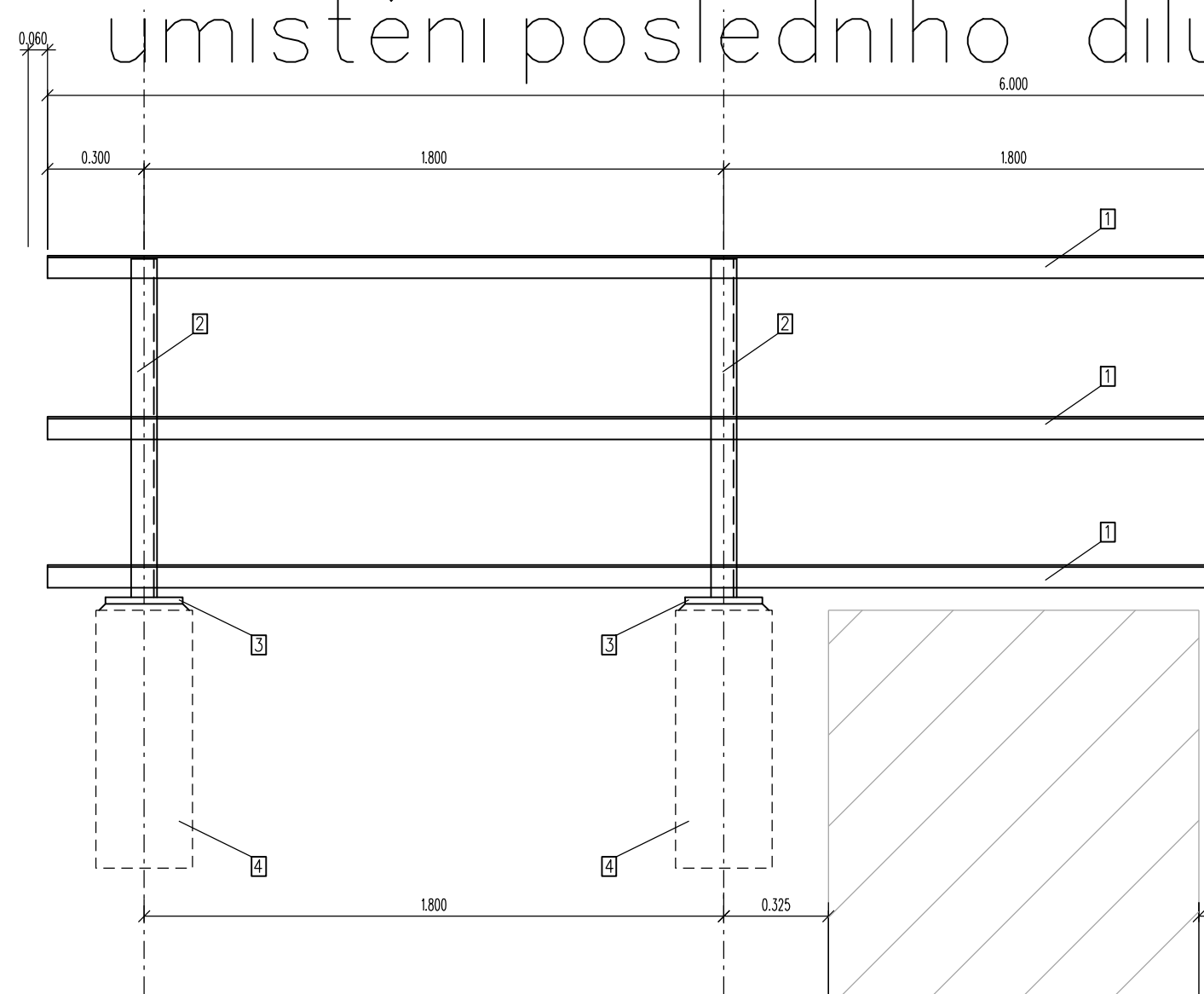


Díl P (1ks)

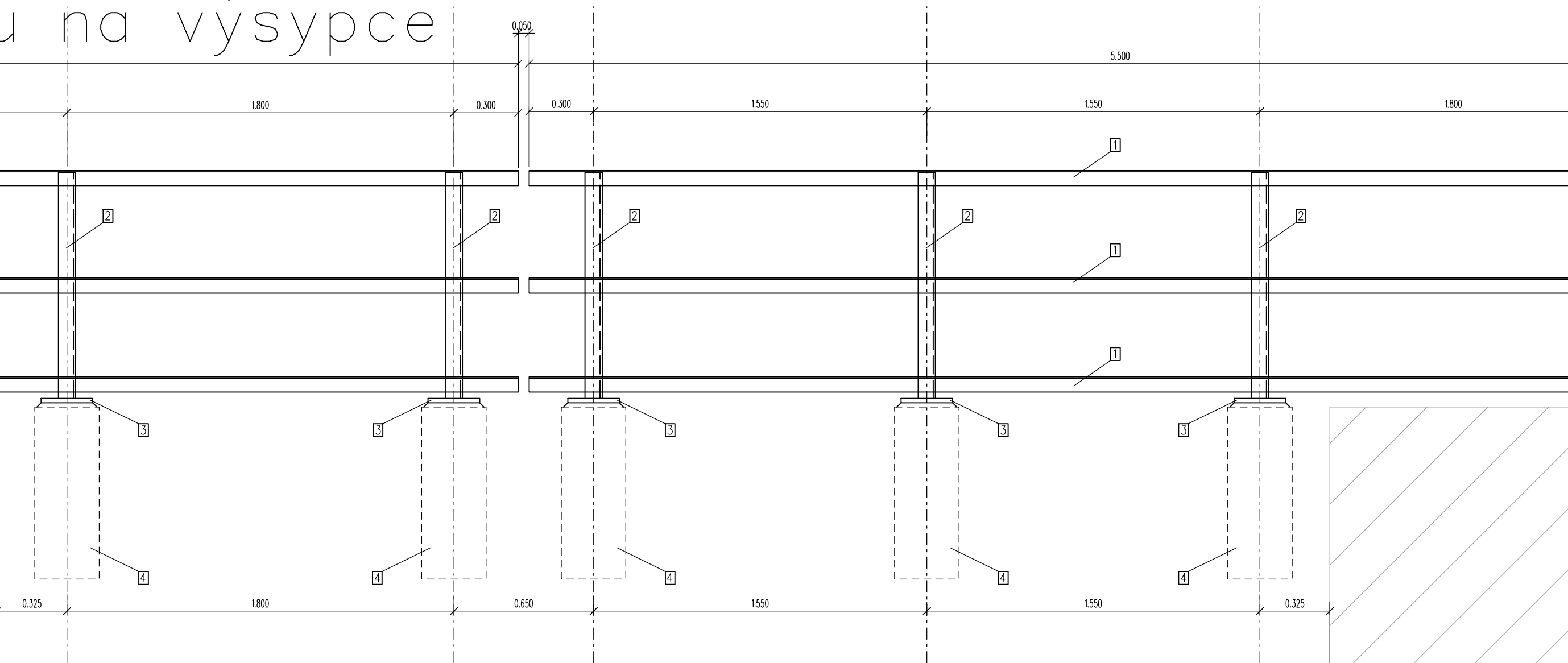


Díl R (31ks)

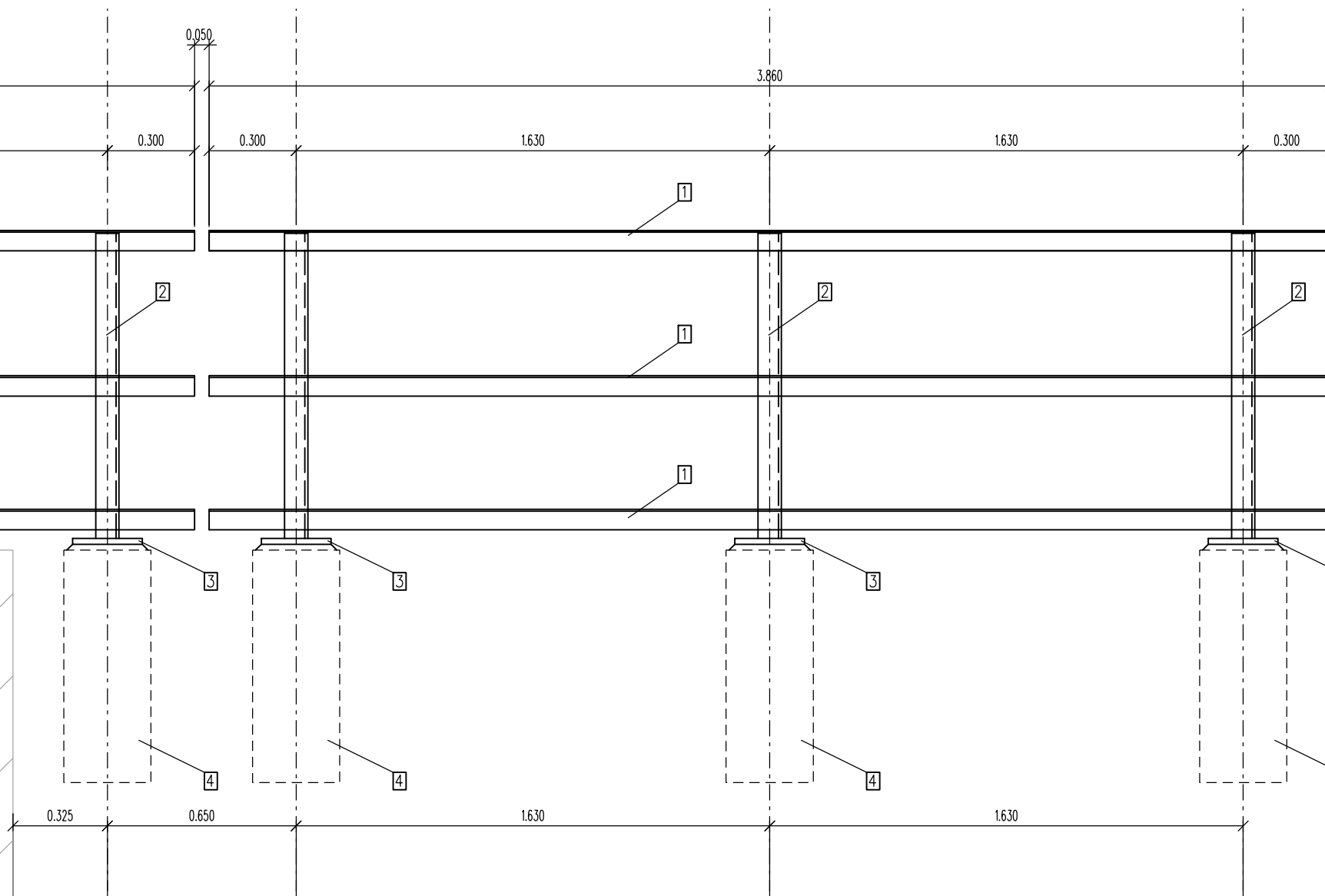
umístění posledního dílu na výsypce



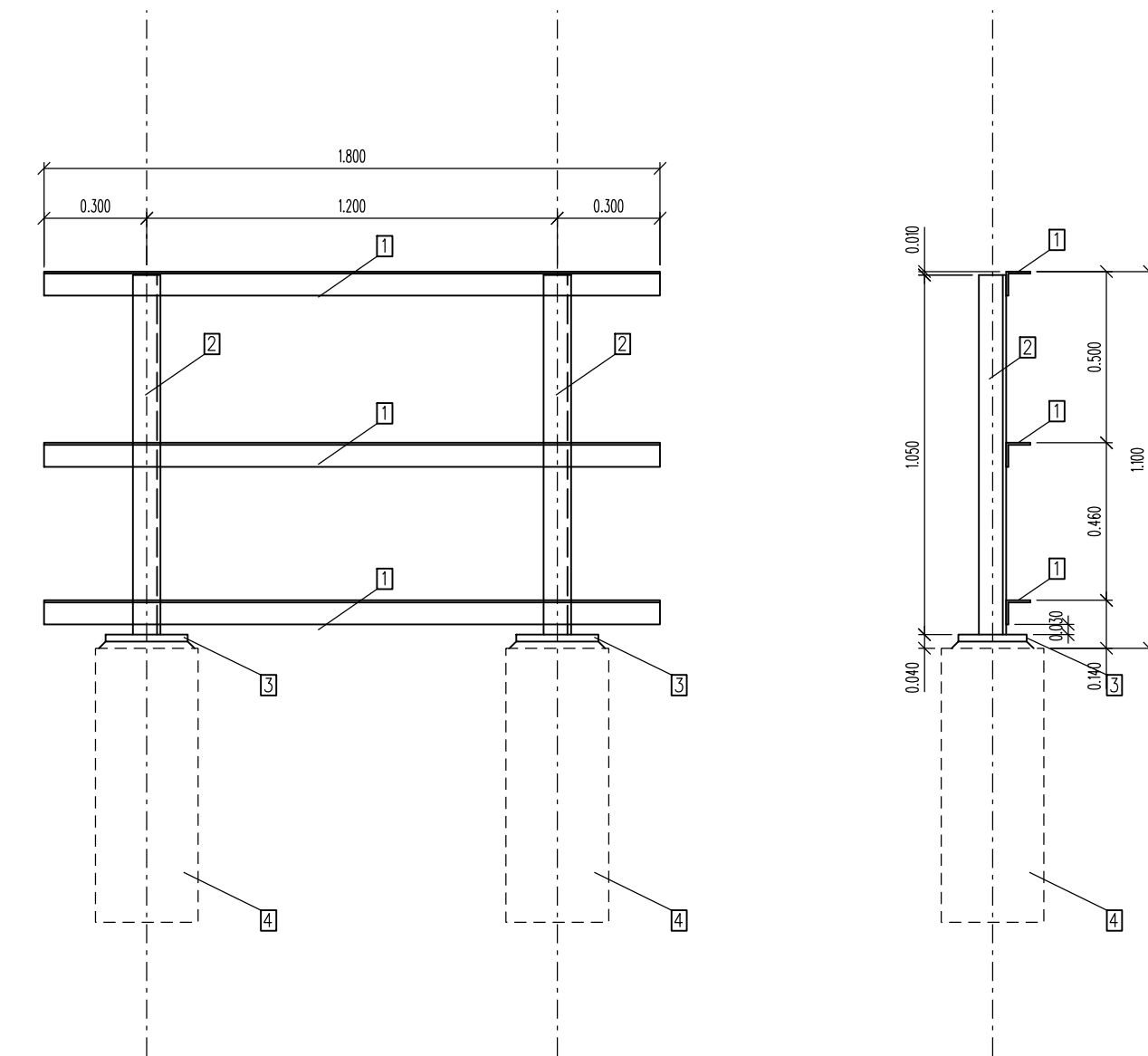
Díl S (1ks)



Díl T (1ks)



Díl U (1ks)



<-- Kadaň předměstí

Kadaň Pruněrov -->

betonová konstrukce výsypky

Výkaz oceli - díl P		počet		délka		hmotnost		povrchová úprava	
položka č.	popis	profil	ks	m/ks	m	kg/m	kg	m2/m	m2
1	madlo	L 70x6	3	3,000	9,000	6,390	57,510	0,28	2,520
2	sloupek	L 80x10	3	1,050	3,150	11,860	37,359	0,32	1,008
3	kotevní plech	200x20	3	0,24	0,720	31,400	22,608	0,24	0,173
4	patka bet	300x300x800	3	-	-	-	-	-	-
počet panelů		1				celkem kg	117,48	celkem m2	3,70

Výkaz oceli - díl R		počet		délka		hmotnost		povrchová úprava	
položka č.	popis	profil	ks	m/ks	m	kg/m	kg	m2/m	m2
1	madlo	L 70x6	3	6,000	18,000	6,390	115,020	0,28	5,040
2	sloupek	L 80x10	4	1,050	4,200	11,860	49,812	0,32	1,344
3	kotevní plech	200x20	4	0,24	0,960	31,400	30,144	0,24	0,230
4	patka bet	300x300x800	4	-	-	-	-	-	-
počet panelů		31				celkem kg	194,98	celkem m2	6,61

Výkaz oceli - díl S		počet		délka		hmotnost		povrchová úprava	
položka č.	popis	profil	ks	m/ks	m	kg/m	kg	m2/m	m2
1	madlo	L 70x6	3	5,520	16,560	6,390	105,818	0,28	4,637
2	sloupek	L 80x10	4	1,050	4,200	11,860	49,812	0,32	1,344
3	kotevní plech	200x20	4	0,24	0,960	31,400	30,144	0,24	0,230
4	patka bet	300x300x800	4	-	-	-	-	-	-
počet panelů		1				celkem kg	185,77	celkem m2	6,21

Výkaz oceli - díl T		počet		délka		hmotnost		povrchová úprava	
položka č.	popis	profil	ks	m/ks	m	kg/m	kg	m2/m	m2
1	madlo	L 70x6	3	3,880	11,640	6,390	74,380	0,28	3,259
2	sloupek	L 80x10	3	1,050	3,150	11,860	37,359	0,32	1,008
3	kotevní plech	200x20	3	0,24	0,720	31,400	22,608	0,24	0,173
4	patka bet	300x300x800	3	-	-	-	-	-	-
počet panelů		1				celkem kg	134,35	celkem m2	4,44

Výkaz oceli - díl U		počet		délka		hmotnost		povrchová úprava	
položka č.	popis	profil	ks	m/ks	m	kg/m	kg	m2/m	m2
1	madlo	L 70x6	3	1,800	5,400	6,390	34,506	0,28	1,512
2	sloupek	L 80x10	2	1,050	2,100	11,860	24,906	0,32	0,672
3	kotevní plech	200x20	2	0,24	0,480	31,400	15,072	0,24	0,115
4	patka bet	300x300x800	2	-	-	-	-	-	-
počet panelů		1				celkem kg	74,48	celkem m2	2,30



EVROPSKÁ UNIE  
Evropské strukturální a investiční fondy  
Operační program doprava

Ministerstvo dopravy  
Státní fond dopravní  
infrastruktury



Číslo změny:	Obsah změny:	Datum změny:
01	-	-
02	-	-
03	-	-

Objednatel:	SZDC, s.o.
	Dílažena 1003/7, 110 00 Praha 1 tel.: +420 222 335 777 e-mail: szdc@szdc.cz

Generální projektant:	SUDOP PRAHA a.s.	Hlavní inženýr projektu:
	ING. MARTIN RAIBR	ING. MARTIN RAIBR
Garant profese:	ING. JITKA DOUBKOVÁ	Garant profese:
	ING. JITKA DOUBKOVÁ	

Vedoucí střediska:	Odpovědný projektant SO, IO, PS:	Vypracoval:	Kontroloval:
ING. JIŘÍ SYROVÝ	ING. JITKA DOUBKOVÁ	ING. JITKA DOUBKOVÁ	ING. MILOŠ KRAMEŠ

Název akce:	Číslo smlouvy:
ELEKTRIZACE TRATI KADAŇ PRUNÉŘOV - KADAŇ	16-333.208
Část:	Projektový stupeň:
INŽENÝRSKÉ OBJEKTY	DSP
NÁSTUPIŠTĚ	Datum:
SO 4121 ŽST KADAŇ, NÁSTUPIŠTĚ	11/2017
Název přílohy:	Číslo části:
	E.1.2.1
	Měřítko:
	1 : 20
	Počet formátů:
	7 x A4
	Číslo přílohy:
	8.4